

Vielseitige ESD-Magazine für individuelle und effektive Lagersysteme. Sie können sie einzeln stellen, an der Wand befestigen oder zu mehreren als Kompaktlager im praktischen ESD-Ständer oder Drehständer zusammenfassen.

Typischer Oberflächenwiderstand: $10^3 - 10^6$ Ohm.

ESD-Kleinteilemagazine Serie 260

Schubladen aus leitfähigem Polystyrol – Rahmen aus leitfähigem Polypropylen

Außenmaß Magazine: 180x310x290 mm (TxBxH)

Best.-Nr.	Ausführung		passende ESD-Zwischenwände quer
53.250.24	mit 24 ESD-Schubladen	Außenmaß: 175/69/37 mm	Typ V1-4
		Innenmaß: 146/61/32 mm	
53.250.12	mit 12 ESD-Schubladen	Außenmaß: 175/92/59 mm	Typ V4-4
		Innenmaß: 146/82/55 mm	



ESD-Kleinteilemagazine Serie 550

Schubladen aus leitfähigem Polystyrol – Rahmen aus leitfähigem Polypropylen

Außenmaß Magazine: 180x310x550 mm (TxBxH)

Best.-Nr.	Ausführung		passende ESD-Zwischenwände quer
53.550.48	mit 48 ESD-Schubladen	Außenmaß: 175/69/37 mm	Typ V1-4
		Innenmaß: 146/61/32 mm	
53.550.24	mit 24 ESD-Schubladen	Außenmaß: 175/92/59 mm	Typ V4-4
		Innenmaß: 146/82/55 mm	



ESD-Schubladenmagazine Serie 800

Schubladen aus leitfähigem Polypropylen

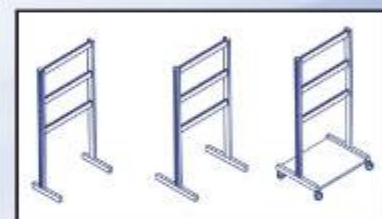
Außenmaß Magazine: 300x400x395 mm (TxBxH)

Best.-Nr.	Ausführung		passende ESD-Zwischenwände quer
53.830.08	mit 8 ESD-Schubladen	Außenmaß: 300/186/82 mm	Typ D-20
		Innenmaß: 257/167/70 mm	
53.830.16	mit 16 ESD-Schubladen	Außenmaß: 300/92/82 mm	Typ D-10
		Innenmaß: 257/75/70 mm	



ESD-Ständer und- Drehständer für Serie 260, 550 und 800

Best.-Nr.	Ausführung	Außenmaße TxBxH (mm)	passend für Magazine
53.560.55	ESD-Tischdrehständer	310x360x300/560	2 Stück Serie 260 oder 2 Stück. Serie 550
53.560.56	ESD-Bodendrehständer	500x500x1730	12 Stück Serie 550
53.560.57	ESD-Bodenständer 1-seitig	420x760x1585	4 Stück Serie 550
53.560.58	ESD-Bodenständer 2-seitig	600x760x1585	8 Stück Serie 550
53.560.59	ESD-Wagen 2-seitig	600x760x1700	8 Stück Serie 550



ESD-Schubladenmagazine Serie 480

Schubladen aus leitfähigem Polypropylen

Außenmaß Magazine: 410x605x870 mm (TxBxH)

Best.-Nr.	Ausführung		passende ESD-Zwischenwände quer
53.480.24	mit 24 ESD-Schubladen	Außenmaß: 400/186/82 mm	Typ D-20
		Innenmaß: 357/167/70 mm	
53.480.48	mit 48 ESD-Schubladen	Außenmaß: 400/92/82 mm	Typ D-10
		Innenmaß: 357/75/70 mm	
53.480.99	ESD-Rädersatz für Serie 480 = 4 Lenkrollen Durchm. 100 mm, davon 2 leitfähig + 2 mit Feststeller		



ESD-Schubladenmagazine und Sichtboxen-Tischständer

ESD-Schubladenmagazine



Serie 1200

ESD-Schubladenmagazin 1260-00 mit 60 Schubladen, Typ 150-00. Jede Schublade kann in 2 Fächer unterteilt werden.
Mit Erdungskabel.

Farbe: schwarz
Abmessungen
Magazin: 552 x 306 x 150 mm (H x B x T)
Schublade: 35 x 52 x 135 mm (H x B x T)
Best-Nr. 50.200.00



Serie 1200

ESD-Schubladenmagazin 1248-01 mit 48 Schubladen, Typ 150-01. Jede Schublade kann in 6 Fächer unterteilt werden.
Mit Erdungskabel.

Farbe: schwarz
Abmessungen
Magazin: 552 x 306 x 150 mm (H x B x T)
Schublade: 35 x 64 x 135 mm (H x B x T)
Best-Nr. 50.200.01



Serie 1200

ESD-Schubladenmagazin 1224-02 mit 24 Schubladen, Typ 150-02. Jede Schublade kann in 3 Fächer unterteilt werden.
Mit Erdungskabel.

Farbe: schwarz
Abmessungen
Magazin: 552 x 306 x 150 mm (H x B x T)
Schublade: 57 x 87 x 135 mm (H x B x T)
Best-Nr. 50.200.02



ESD-Drehturm DC 1200 leer.
Für die Montage von 12 Stück ESD-Schubladen-Magazinen Serie 1200 nach eigener Wahl.
Mit Erdungskabel.

Farbe: schwarz
Abmessung: 1760 mm (H), ø 680 mm
Best-Nr. 50.130.02



Serie 900

ESD-Schubladenmagazin 945-00 mit 45 Schubladen, Typ 150-00. Jede Schublade kann in 4 Fächer unterteilt werden.
Mit Erdungskabel.

Farbe: schwarz
Abmessungen
Magazin: 417 x 306 x 150 mm (H x B x T)
Schublade: 35 x 52 x 135 mm (H x B x T)
Best-Nr. 50.300.00



Serie 900

ESD-Schubladenmagazin 936-01 mit 36 Schubladen, Typ 150-01. Jede Schublade kann in 4 Fächer unterteilt werden.
Mit Erdungskabel.

Farbe: schwarz
Abmessungen
Magazin: 417 x 306 x 150 mm (H x B x T)
Schublade: 35 x 64 x 135 mm (H x B x T)
Best-Nr. 50.300.01



Serie 900

ESD-Schubladenmagazin 918-02 mit 18 Schubladen, Typ 150-02. Jede Schublade kann in 3 Fächer unterteilt werden.
Mit Erdungskabel.

Farbe: schwarz
Abmessungen
Magazin: 417 x 306 x 150 mm (H x B x T)
Schublade: 57 x 87 x 135 mm (H x B x T)
Best-Nr. 50.300.02



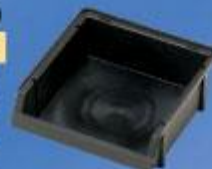
ESD-Drehturm DC 900 leer.
Für die Montage von 12 Stück ESD-Schubladen-Magazinen Serie 900 nach eigener Wahl.
Mit Erdungskabel.

Farbe: schwarz
Abmessung: 1600 mm (H), ø 680 mm
Best-Nr. 50.130.03



ESD-Sichtboxen (schwarz)

Best-Nr.	Typ	Abmessung (HxBxT)	VPE
50.800.00	SB08	50 x 125 x 130	48 Stk.
50.800.01	SB16	75 x 125 x 170	32 Stk.
50.800.02	SB28	100 x 125 x 225	24 Stk.
50.800.03	SB46	125 x 125 x 295	16 Stk.



ESD-Sichtboxen-Tischständer Mit Erdungskabel.

Best-Nr.	Typ	mit Sichtboxen	VPE
50.600.23	TS23	8 x SB08 + 8 x SB16	1 Stk.

